

GS1350シリーズ

監視カメラのためのスマートマネージドスイッチ

ZYXELは、監視カメラやそのアプリケーションの展開用の、特殊なハードウェアおよびソフトウェア機能を誇るGS1350シリーズスマートマネージドスイッチを発表しました。監視部門専用の新しいチタングレーの外装を備えたこのシリーズには、最大375Wの大きな電力バジェットを備えた4つのモデルを揃えています。

GS1350-6HPは2つの802.3bt PoEポートをサポートし、ポートあたり最大60Wを提供し、スピードドームやPTZ IPカメラなどの高消費電力PDをサポートします。

ベネフィット

サーベイランスに特化した機能

ZYXEL GS1350シリーズは、監視アプリケーション専用のいくつかの高度な機能を提供します。監視モードを備えた管理者は、直感的で監視に適したWebGUIを使用からサーベイランスネットワークを管理、監視、および運用できます。

さらに、信頼性の高いサーベイランスネットワークを維持するために、オートカメラリカバリやコンティニューアスPoEなどの高度なPoE管理機能が提供されています。

● サーベイランスモード

一般的なスイッチインターフェイスには、様々な種類のアプリケーション向けの汎用ネットワーク機能が豊富に含まれているため、監視担当者がネットワークをセットアップすることは困難です。サーベイランスモードは、PoEデバイスの従来のステータス監視を再設計し、監視部門に必要な機能にすばやくアクセスできるため、監視担当者がサーベイランスネットワークをセットアップして監視するための簡単なエクスペリエンスを提供します。



NebulaFlex Proにより、スタンドアロン管理モードと、直感的なNebulaクラウド管理モードを切り替えて利用が可能



サーベイランスモード



オートカメラリカバリ



大きな電力バジェット



最大250メートルの伝送



直感的なPoE使用状況のLED表示



サージとESD保護の強化

• オートカメラリカバリ

カメラを含むIPベースのPDは、ソフトウェアの欠陥や悪意のある試みによる嫌がらせなど、さまざまな理由により、時々誤動作する可能性があります。管理者が障害のある監視デバイスを復旧する労力を減らすために、GS1350シリーズでは、故障したIPカメラと受電デバイスを自動的に検出し、あらゆるタイプのデバイスやシナリオに適したカスタマイズ可能な詳細なパラメータで検出および復旧をします。

• コンティニューアスポE

サーベイランスにおける最大の課題の1つはメンテナンスです。コンティニューアスポE機能を搭載したGS1350シリーズは、スイッチが構成変更によるファームウェアのアップグレードまたは再起動を必要とするメンテナンスを受けている場合でも、IPカメラおよび監視デバイスに無停電で電力供給を提供します。これにより、スイッチの電源リサイクルイベント後のすべてのカメラを起動するための待ち時間が大幅に短縮されます。

NebulaFlex Pro

– あなたのスタイルで管理するだけです!

NebulaFlex Proは、クラウドネットワーキングへステップアップすることを躊躇している人のために、拡張された柔軟性を提供します。簡単に1年ライセンスのクラウド管理とスタンドアロン管理を切り替えて使うことができます。

NebulaFlex Proを使用すると、有線技術への以前の投資を保護しながら、コストをかけずにいつでもクラウド管理へ変更することができます。Nebulaへの登録時に、ProPackで高度な機能を1年間使用するライセンスを持つことができます。

これらの機能には、サーベイランスデバイス情報の監視を行うサーベイランスモニタリング、誤動作したカメラを復旧するためのオートPDリカバリ、広範囲への機器の配備、NCCとそのアプリの今後サポートされる新機能が含まれます。

ユニークなハードウェア機能

• 容易な広範囲にわたる展開

従来、PoEスイッチは100メートル以下の距離制限で電力とデータを供給していました。GS1350シリーズは、限界を超えてIPカメラやパワーデバイスを展開するニーズを満たします。拡張レンジモードを搭載したGS1350シリーズは、最大250メートルの遠隔展開をすぐに可能にします。1つのGS1350 PoEスイッチで、簡単にお金と労力を節約できます。

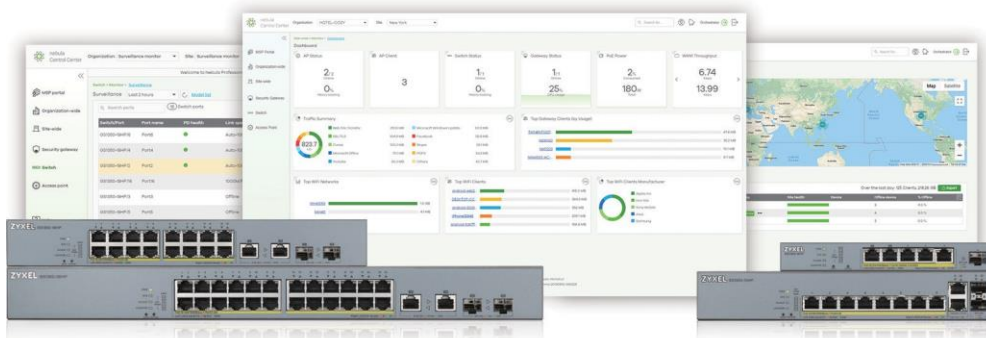
• フロントパネルの便利なツール

GS1350シリーズのワンタッチ「復元」ボタンは、ミスコンフィグレーションからの簡単な回復に役立ちます。

5セグメントLEDにより、ユーザーはPoEの電力使用量を即座に識別できます。これらの便利なデザインは、フロントパネルからアクセスでき、迅速かつ簡単にトラブルシューティングが可能です。

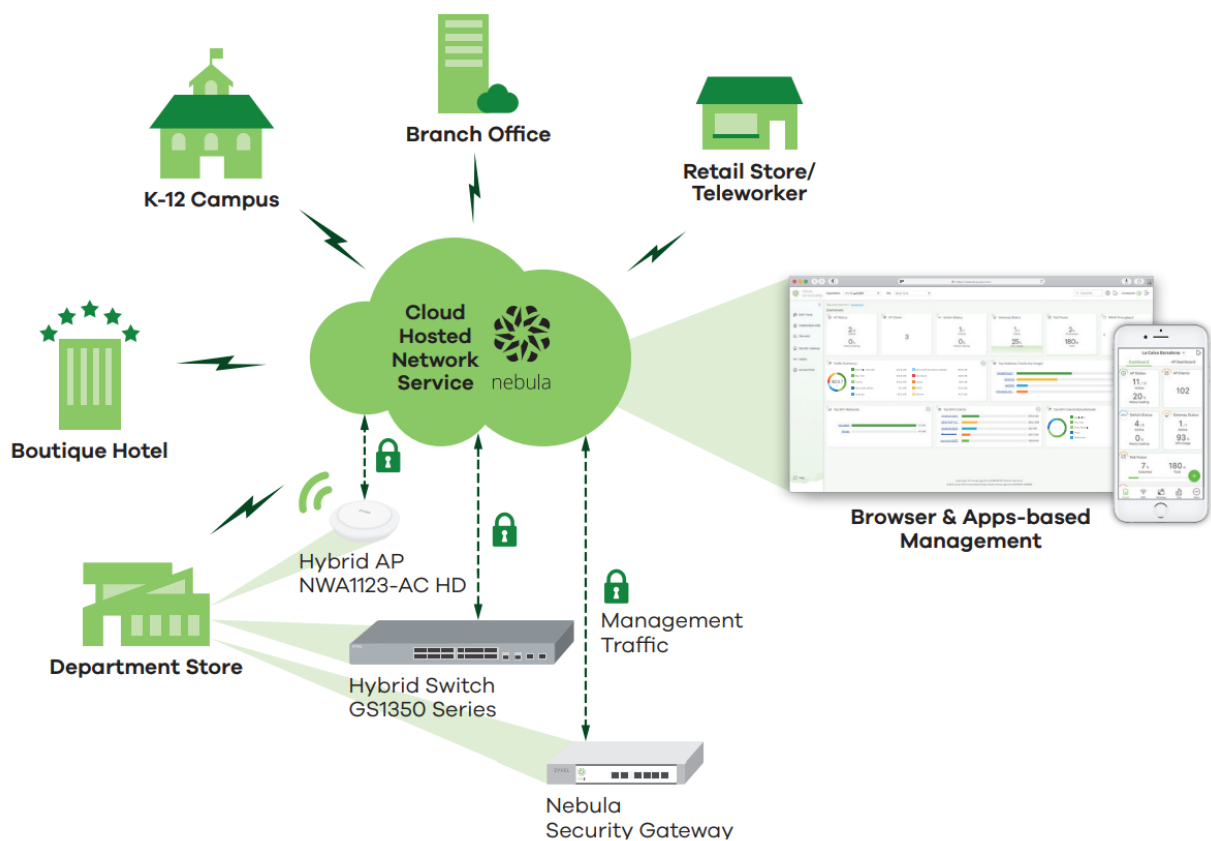
• すべてのポートで強固な保護

スイッチの信頼性と安定性は、サーベイランスネットワークにとって非常に重要です。GS1350の特許取得済みの設計は、各PoEポートのサージおよびESD(静電気放電)保護を大幅に強化し、最大15KV ESDと最小4KVのサージ保護を特長とし、ESDおよび落雷サージによる損傷やネットワークの不安定性からスイッチを保護します。

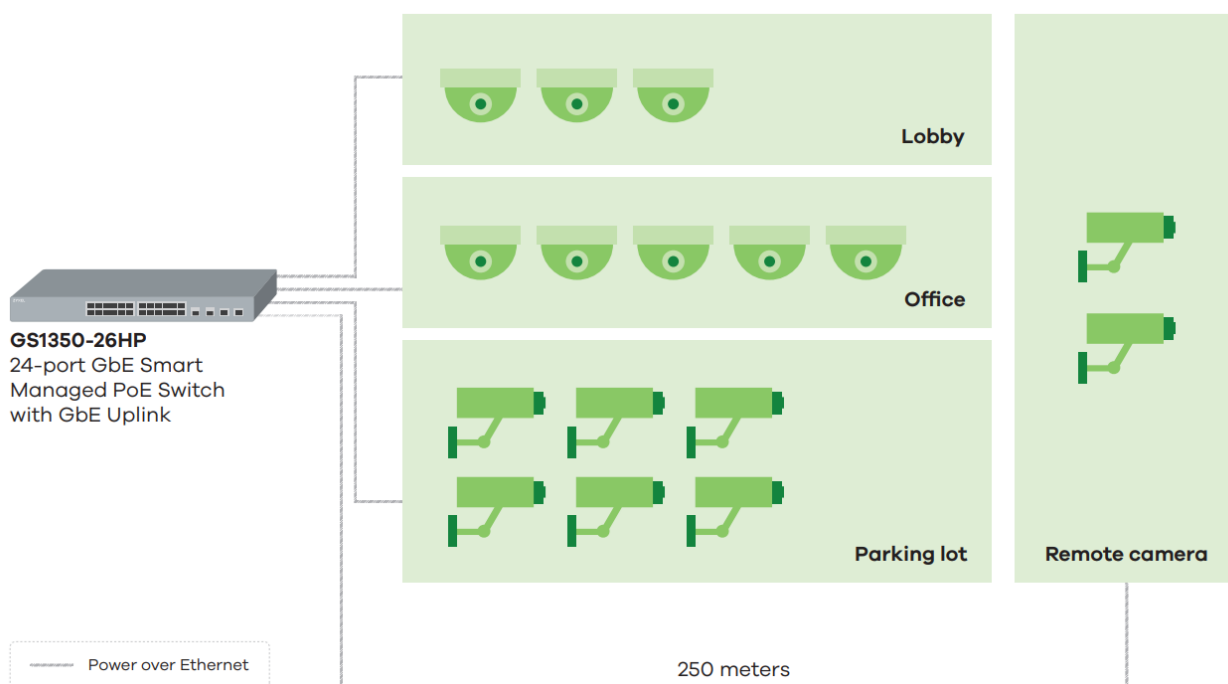


アプリケーションダイアグラム

クラウド管理



スタンドアロン管理



仕様

モデル	GS1350-6HP	GS1350-12HP	GS1350-18HP	GS1350-26	
製品名	GbEアップリンク付 5ポートGbEスマートマネージド PoEスイッチ	GbEアップリンク付 8ポートGbEスマートマネージド PoEスイッチ	GbEアップリンク付 16ポートGbEスマートマネージド PoEスイッチ	GbEアップリンク付 24ポートGbEスマートマネージド PoEスイッチ	
スイッチクラス	スマートマネージド	スマートマネージド	スマートマネージド	スマートマネージド	
ポート数					
合計ポート数	6	12	18	26	
100/1000 Mbps	5	10	16	24	
ギガビット SFP	1	2	-	-	
ギガビットコンボ (RJ-45/SFP)	-	-	2	2	
構成可能な拡張レンジポート	5	8	16	24	
PoE					
PoEポート	5	8	16	24	
総PoEバジェット (W)	60	130	250	375	
PoE 802.3at (PoE+)	○ 802.3bt (PoE++) ポート 1 ~ 2	○	○	○	
パフォーマンス					
スイッチング容量 (Gbps)	12	24	36	52	
転送レート (Mpps)	8.9	17.8	26.7	38.7	
パケットバッファ (バイト)	525K	525K	525K	525K	
MACアドレステーブル	8K	8K	8K	8K	
電源					
入力	52 - 57 VDC	100 - 240 VAC 50/60Hz	100 - 240 VAC 50/60Hz	100 - 240 VAC 50/60Hz	
最大消費電力 (W)	72	160.3	300.9	448.9	
物理仕様					
アイテム	寸法 (幅x奥x高) (mm/in.)	193x84x26/ 7.6x3.31x1.02	267x162x44/ 10.51x6.38x1.73	330x230x44/ 12.99x9.06x1.73	441x270x44/ 17.36x10.63x1.73
	重量(kg/lb.)	0.41/0.9	1.63/3.59	2.42/5.34	3.58/7.89
パッキング	寸法 (幅x奥x高) (mm/in.)	242x255x65/ 9.53x10.04x2.56	375x235x81/ 14.76x9.25x3.19	391x338x80/ 15.39x13.31x3.15	622x355x110/ 24.49x13.98x4.33
	重量 (kg/lb.)	1.08/2.38	2.43/5.36	3.31/7.3	4.65/10.25
付属アクセサリ	<ul style="list-style-type: none"> 電源アダプタ 壁掛けキット 	<ul style="list-style-type: none"> 電源コード ラックマウントキット 	<ul style="list-style-type: none"> 電源コード ラックマウントキット 	<ul style="list-style-type: none"> 電源コード ラックマウントキット 	
省電力機能					
ファンレス	○	-	-	-	
ESD/サージ保護					
イーサネットポートサージ保護	4KV	4KV	4KV	4KV	
電源サージ保護	ライン-GND	4KV	4KV	4KV	
	ライン-ライン	2KV	2KV	2KV	
イーサネットポートESD保護 (空気/接点)	15KV/8KV	15KV/8KV	15KV/8KV	15KV/8KV	

モデル		GS1350-6HP	GS1350-12HP	GS1350-18HP	GS1350-26
環境仕様					
動作時	温度	-20°C to 50°C/ -4°F to 122°F	-20°C to 50°C/ -4°F to 122°F	-20°C to 50°C/ -4°F to 122°F	-20°C to 50°C/ -4°F to 122°F
	湿度	5%~95% (結露なきこと)	5%~95% (結露なきこと)	5%~95% (結露なきこと)	5%~95% (結露なきこと)
停止時	温度	-40°C to 70°C/ -40°F to 158°F	-40°C to 70°C/ -40°F to 158°F	-40°C to 70°C/ -40°F to 158°F	-40°C to 70°C/ -40°F to 158°F
	湿度	5%~95% (結露なきこと)	5%~95% (結露なきこと)	5%~95% (結露なきこと)	5%~95% (結露なきこと)
MTBF (hr)		2,021,885.87	1,065,025.45	1,699,692.18	888,495
放熱 (BTU/hr)		245.52	546.62	1,026.07	1,530.75
音響ノイズ @ 25°C (dBA)		0	27.3	39	40.1

特徴

標準準拠

- IEEE 802.3 10Base-T イーサネット*
- IEEE 802.3u 100ベース Tx イーサネット*
- IEEE 802.3ab 1000Base-T イーサネット*
- IEEE 802.3z 1000Base-X*
- IEEE 802.3x flow control
- IEEE 802.3af PoE*
- IEEE 802.3at PoE+*
- IEEE 802.3bt PoE++
(GS1350-6HP の場合はポート1および2)*
- IEEE 802.3az EEE サポート/グリーンイーサネット
- IEEE 802.1p CoS*

回復力と可用性

- IEEE 802.1Dスパンニング ツリープロトコル (STP)*
- IEEE 802.1w高速スパンニングツリープロトコル (RSTP)*
- IEEE 802.3ad LACP
(最大トランク数 / トランク毎のリンク数)* :
 - GS1350-6HP: 3/6
 - GS1350-12HP: 6/8
 - GS1350-18HP: 8/8
 - GS1350-26HP: 8/8
- ループガード*
- デュアルコンフィグレーションファイル
- デュアルイメージ*

トラフィック制御

- 802.1QスタティックVLAN: 256*
- ポートベースVLAN
- ボイスVLAN*
- MACベースVLAN
- ベンダーIDベースVLAN*
- VLANトランキング*
- 送信元/宛先IPのLACPアルゴリズム

セキュリティ

- レイヤ2MACフィルタリング

- スタティックMACフォワーディング
- クラウド管理のためのNebulaFlex Proのサポート

- SSHv2
- SSL
- ポートアイソレーション*
- V4.70からの新機能** ポートセキュリティ
- V4.70からの新機能** MACフリーズ
- CPUプロテクション
- SHA2 HTTPS認証
- RADIUS ログイン認証
- RADIUS アカウンティング
- RADIUSでのオーソライゼーション
- 複数のRADIUSサーバ
- DHCPスヌーピング

サービス品質 (QoS)

- 802.1P キューイングメソッド: SPQ、WRR、WFQ
- ストームコントロール: ブロードキャスト、マルチキャスト、不明なユニキャスト (DLF)*
- ポートベースレートリミット (入力/出力)*
- 802.3x フローコントロール
- 802.1p サービスクラス
(SPQ、WFQ、SPQ/WFQ の組み合わせ可能)
- DiffServ (DSCP)

レイヤ2マルチキャスト

- L2マルチキャスト*
- スタティックL2マルチキャストフォワーディング
- IGMPスヌーピング (v1、v2、v3)*

管理

- SNMP v1, v2c, v3
- SNMP トラップ・グループ
- RMON (1, 2, 3, 9)
- ICMP エコー/エコーリプライ
- システムログ*
- ポート使用率の表示*
- IEEE 802.1AB LLDP
- IEEE 802.1AB LLDP-MED
- カスタム デフォルト

PoE管理

- パワーアップモードの選択*
- スケジュールされたPoE*
- ネイバーPDディテクション*
- V4.70からの新機能**
ONVIFカメラ ディテクション
- オートPDリカバリ*
- コンティニュアス PoE
- PoE消費/分類モード*
- ポートPoEプライオリティ*
- ポートあたりのカスタマイズ可能な最大電力
- PoEワイドレンジディテクション
- MDI経由のLLDPパワー

IPv6管理

- IPv6 over Ethernet (RFC 2464)
- IPv6 addressing architecture (RFC 4291)
- Dual Stack (RFC4213)
- ICMPv6 (RFC4884)
- Path MTU (RFC 1981)
- Minimum Path MTU size of 1280 (RFC 5905)
- Encapsulation for maximum MTU size of 1500
- Neighbor Discovery (RFC4861)

デバイス管理

- Webインタフェースによるスタンドアロン管理
 - 標準モード
 - V4.70からの新機能** サーベイランスモード
- Nebula Control Centerによるクラウド管理*
- セットアップ ウィザード
- Telnet/ SSHv2によるフルマネージドCLI

- ウェブ、SNMPによる管理
- FTP / Webによるリモートファームウェアアップグレード
- コンフィグレーションの保存と取得
- クローンの構成
- DHCPクライアント*
- VLANごとのDHCPリレー
- デイライトセービング*
- NTP(IPv4/IPv6)
- ポートミラーリング*
- 最後のカスタムデフォルトに復元

MIB

- Zyxel Private common MIB
- RFC 1066 TCP/IP-based MIB
- RFC 1213, 1157 SNMPv2c/v3 MIB
- RFC 1493 bridge MIB
- RFC 1643 Ethernet MIB
- RFC 1757 RMON Group 1, 2, 3, 9
- RFC 2011, 2012, 2013 SNMPv2 MIB
- RFC 2233 SMIV2 MIB
- RFC 2358 Ethernet-like MIB
- RFC 2674 bridge MIB 拡張
- RFC 2819, 2925 Remote Management MIB
- RFC 3621 Power Ethernet MIB
- RFC 4293 Management Information Base (MIB) for IP
- RFC 4292 IP Forwarding table MIB
- RFC 4022 management information base for transmission control protocol
- RFC 4113 management information base for user datagram protocol

ZyxelOne Network

ZONユーティリティ

- Zyxelスイッチ / AP / ゲートウェイの検出
- 一元化されたバッチコンフィグレーション:
 - IPコンフィグレーション
 - IPの更新
 - デバイスの出荷時設定へのリセット
 - デバイスの再起動
 - デバイスの検索
 - ウェブGUIアクセス
 - パスワードコンフィグレーション
 - Zyxel APコンフィギュレータ(ZAC)とのワンクリッククイックアソシエーション
- 最新のファームウェアの自動検出
- デバイスシリアル番号とハードウェアバージョンの表示
- ハイブリッドシリーズデバイスのクラウドモードのオン/オフオプション

スマートコネク

- 近隣のデバイスの検出
- 近隣のZyxelデバイスへのワンクリックリモート管理アクセス
- 近隣のデバイスを工場出荷時へのリモートリセット
- 隣接受電デバイスの電源再投入(PoEスイッチのみ)

認証

EMC:

- CE, FCC, C-TICK, クラス A
- BSMI CNS13438

安全:

- LVD EN62368-1
- BSMI CNS14336-1

RoHS

インストール機能

- イーサネットポートの雷サージ保護
- 電源の雷サージ保護
- ESD(静電気 放電)保護
- 最大250メートルのエクステンデッドレンジ *^① **
 - 10Mbpsでの固定リンク速度
 - 802.3af PDおよびカメラに限定

保証

- リミテッドライフタイム保証***

*クラウドとスタンドアロンモードでサポートしている機能

**エクステンデッドレンジは長距離設置に優れていますが、実際の性能はケーブル品質またはIPカメラの電気設計によって影響を受ける可能性があります。物理展開の前にIOP をテストすることをお勧めします。IPカメラの相互接続性に関するお問い合わせは、Zyxelまでお問い合わせください。

***保証条件、サービスの可用性およびサービスの応答時間は、国または契約によって異なる場合があります。

アクセサリ

トランシーバ (オプション)

モデル	速度	コネクタ	波長	最大距離	DDMI
SFP-1000T	ギガビット	RJ-45	-	0.1km (109yd)	-
SFP-SX-D	ギガビット	LC	850nm	0.55km (601yd)	○
SFP-SX-E	ギガビット	LC	850nm	0.55km (601yd)	○
SFP-LX-10-D	ギガビット	LC	1310nm	10km (10936yd)	○
SFP-LX-10-E	ギガビット	LC	1310nm	10km (10936yd)	○
SFP-LHX1310-40-D	ギガビット	LC	1310nm	40km (43744yd)	○
SFP-ZX-80-D	ギガビット	LC	1550nm	80km (87488yd)	○
SFP-BX1310-10-D	ギガビット	LC	1310nm (Tx) 1490nm (Rx)	10km (10936yd)	○
SFP-BX1310-E	ギガビット	LC	1310nm (Tx) 1550nm (Rx)	20km (21872yd)	○
SFP-BX1490-10-D	ギガビット	LC	1490nm (Tx) 1310nm (Rx)	10km (10936yd)	○
SFP-BX1550-E	ギガビット	LC/SC	1550nm (Tx) 1310nm (Rx)	20km (21872yd)	○

AVNET®

●ご相談・お問い合わせはこちらまで

東京本社

〒150-6023
東京都渋谷区恵比寿4-20-3 恵比寿ガーデンプレイスタワー23階
フリーダイヤル 0120-425-586 営業時間9:00~17:30

西日本支店

〒542-0081
大阪府大阪市中央区南船場 4 丁目 11-28 JPR 心斎橋ウエスト 7階